

# INSTRUKCJA MODUŁU WIFI NAVEL 2.0



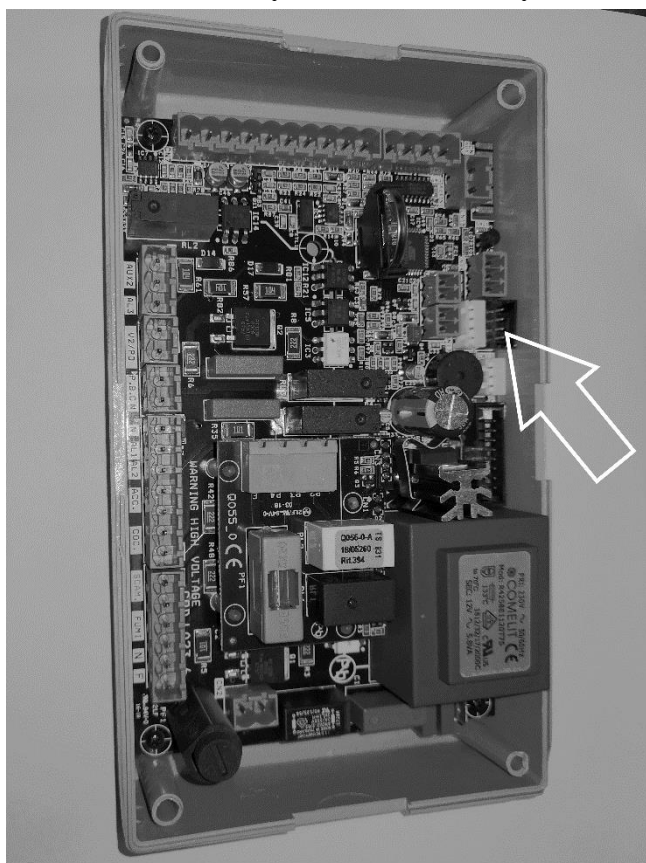
# 1. INSTALACJA

1. Podłącz moduł Wi-Fi do zasilania elektrycznego poprzez zasilacz dostarczony w zestawie.
2. Połącz moduł Wi-Fi wykorzystując przewód **SERIAL**.

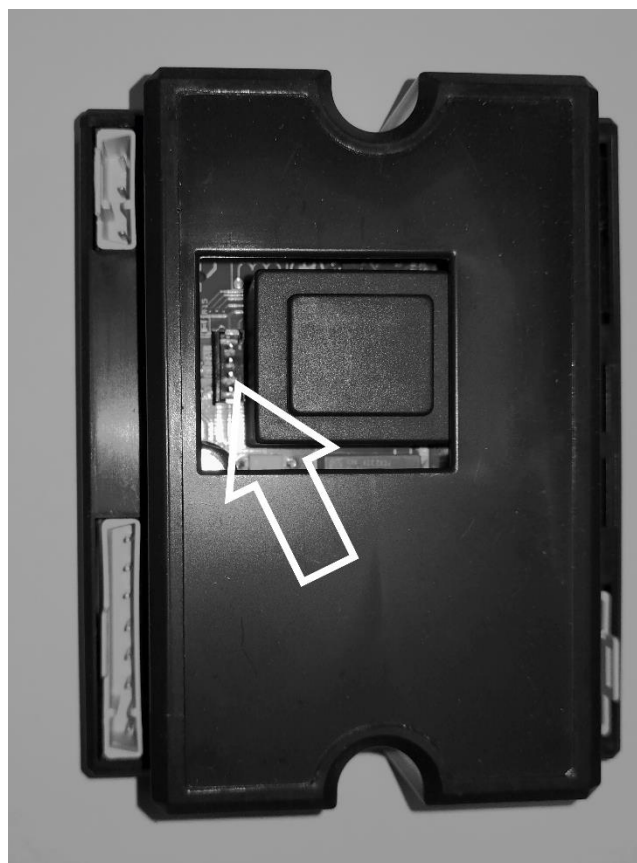


## GNIAZDO SERIAL DO PRZEWODU (FIG.1-2)

PLYTKA Z NOWĄ ELEKTRONIKĄ NE



PLYTKA DO SUBTILE 6,8C,10C

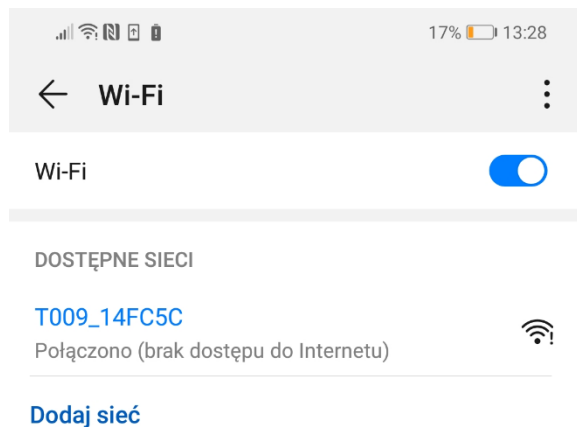


## 2. KONFIGURACJA MODUŁU WIFI

Po poprawnym wykonaniu podłączenia modułu należy włączyć na telefonie obsługę Wifi.

Następnie wchodzimy w ustawienia sieci Wifi i sprawdzamy aktualne punkty dostępu.

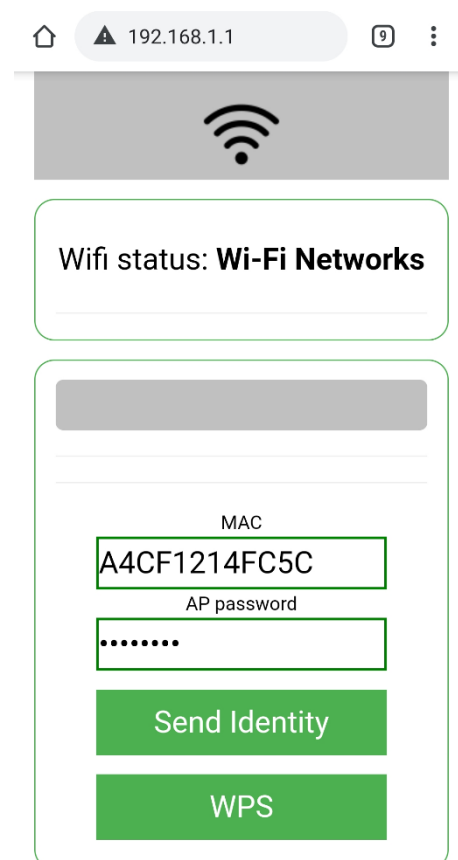
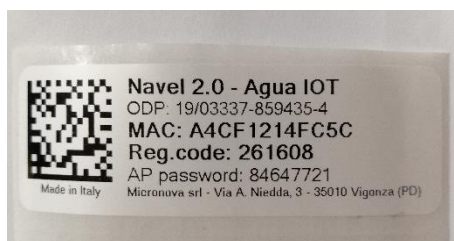
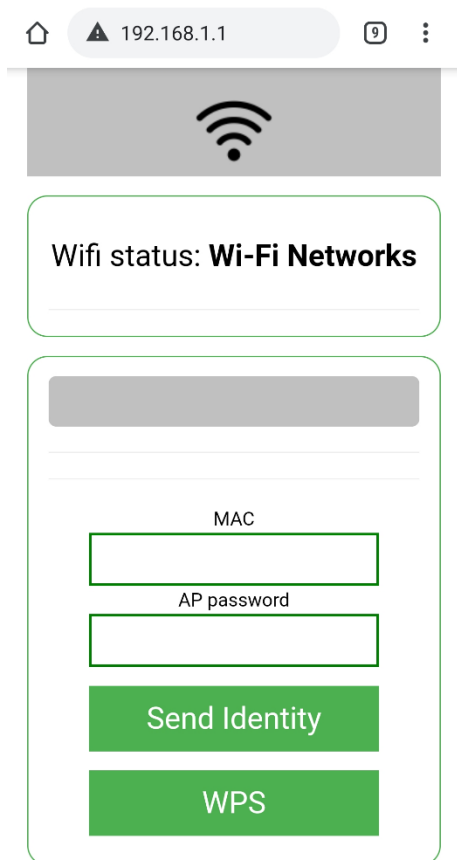
Wybieramy z listy sieć Wifi rozpoczynająca się od T009\_...



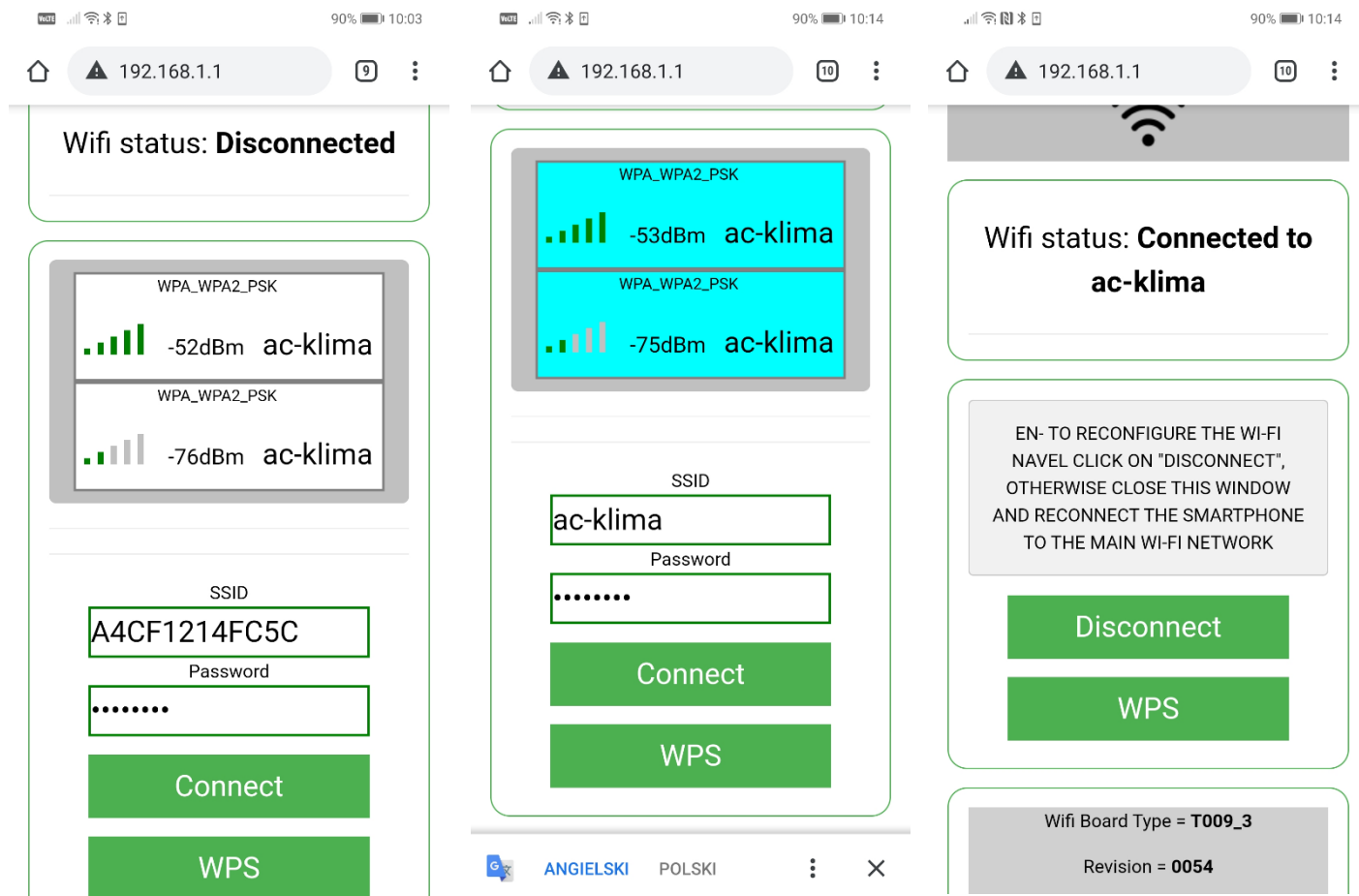
Po wybraniu sieci i poprawnym podłączeniu otwieramy przeglądarkę internetową na telefonie.

Wchodzimy w konfigurację modułu poprzez wpisanie w pasek adresu 192.168.1.1. Otwiera się nam okno konfiguracyjne.

Pola MAC i AP PASSWORD uzupełniamy dedykowanymi do urządzenia wartościami, które znajdują się na naklejce z załączoną fabryczną instrukcją obsługi. Po poprawnym wpisaniu wartości wybieramy SEND IDENTITY.



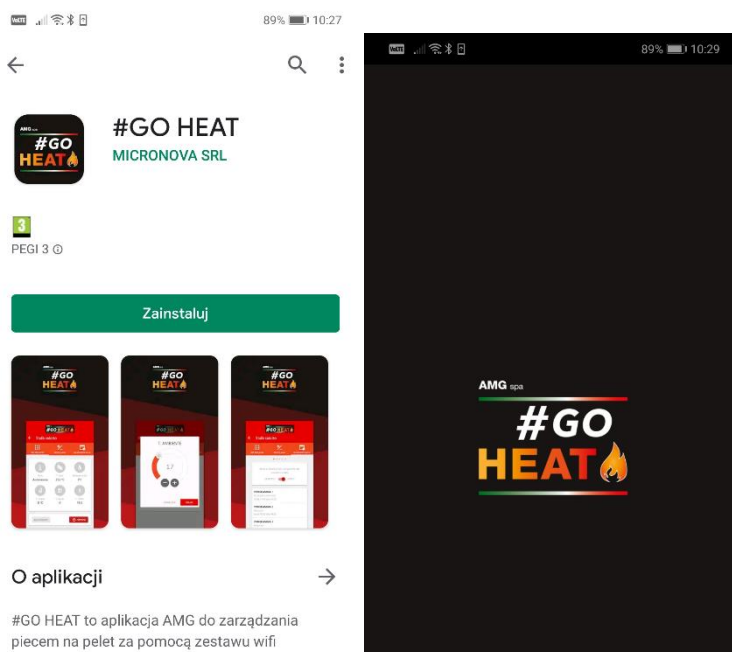
Otwiera się kolejne okno, w którym należy wybrać lokalną sieć Wifi. Po wybraniu zostanie uzupełnione pole SSID. Następnie należy uzupełnić pole PASSWORD odpowiednim hasłem dla danej sieci WiFi. Wybieramy CONNECT w celu przesłania danych do modułu WiFi. Jeśli konfiguracja przebiegła poprawnie w statusie WiFi pojawi się informacja o połączeniu. Rozłącz się z siecią generowaną przez moduł WiFi.



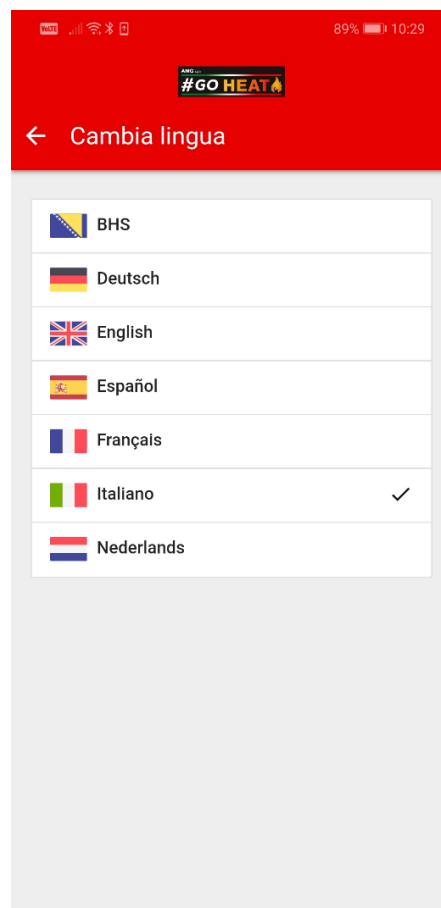
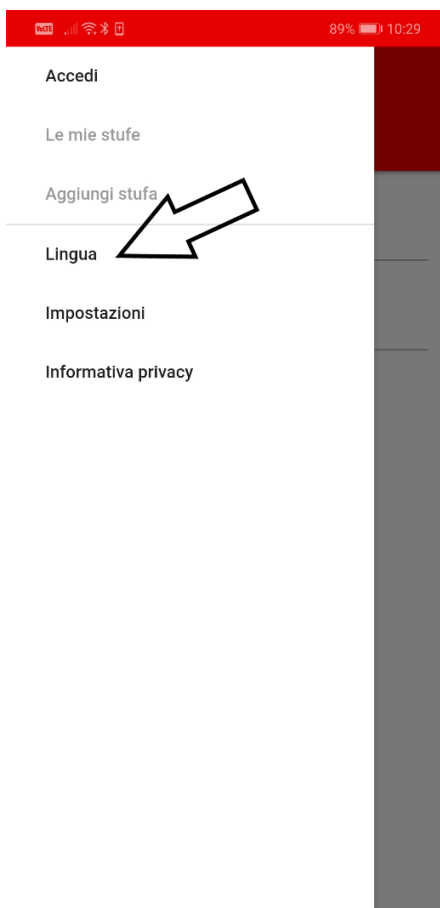
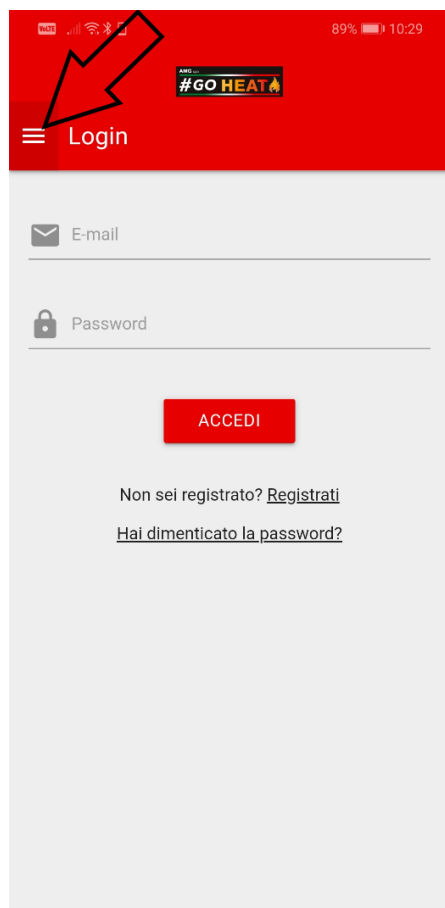
### 3. KONFIGURACJA APLIKACJI

Korzystając z AppStore lub Google Play pobierz aplikację #GO HEAT.

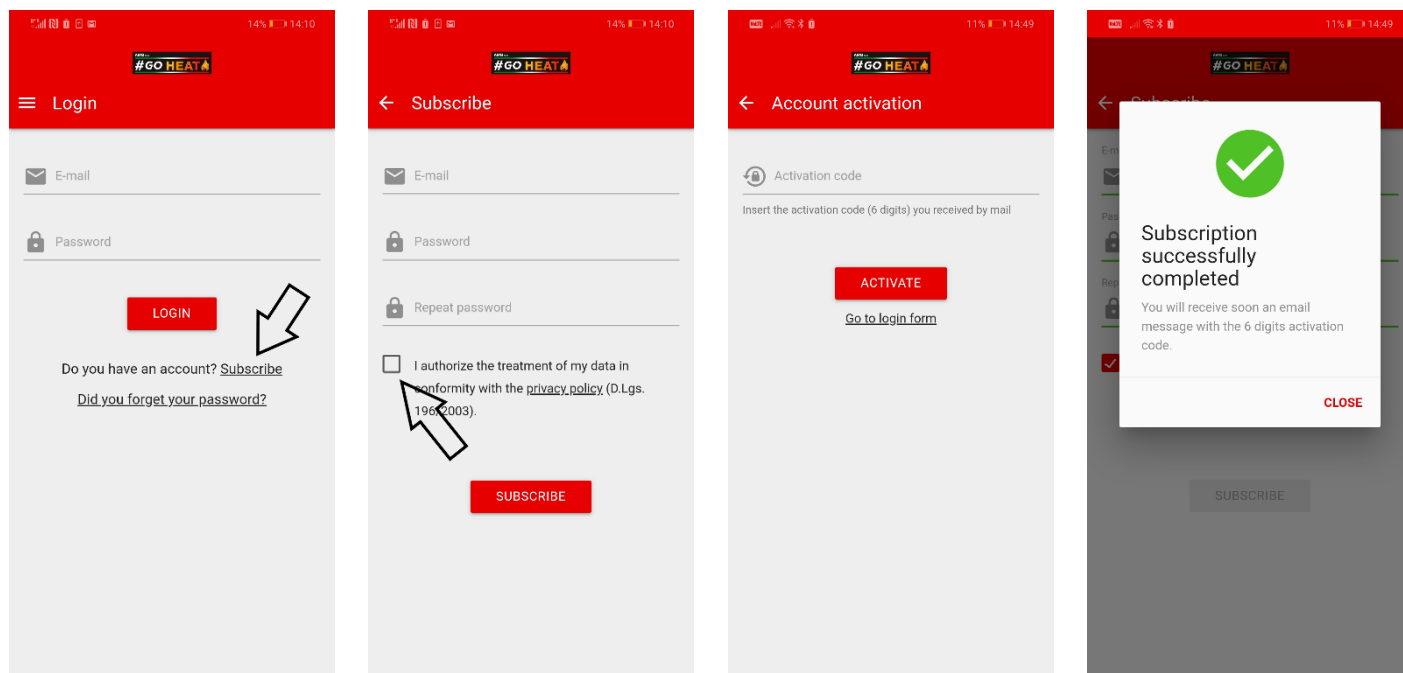
Można także zeskanować kod QR w celu pobrania aplikacji. Kod dołączony jest do fabrycznej instrukcji obsługi.



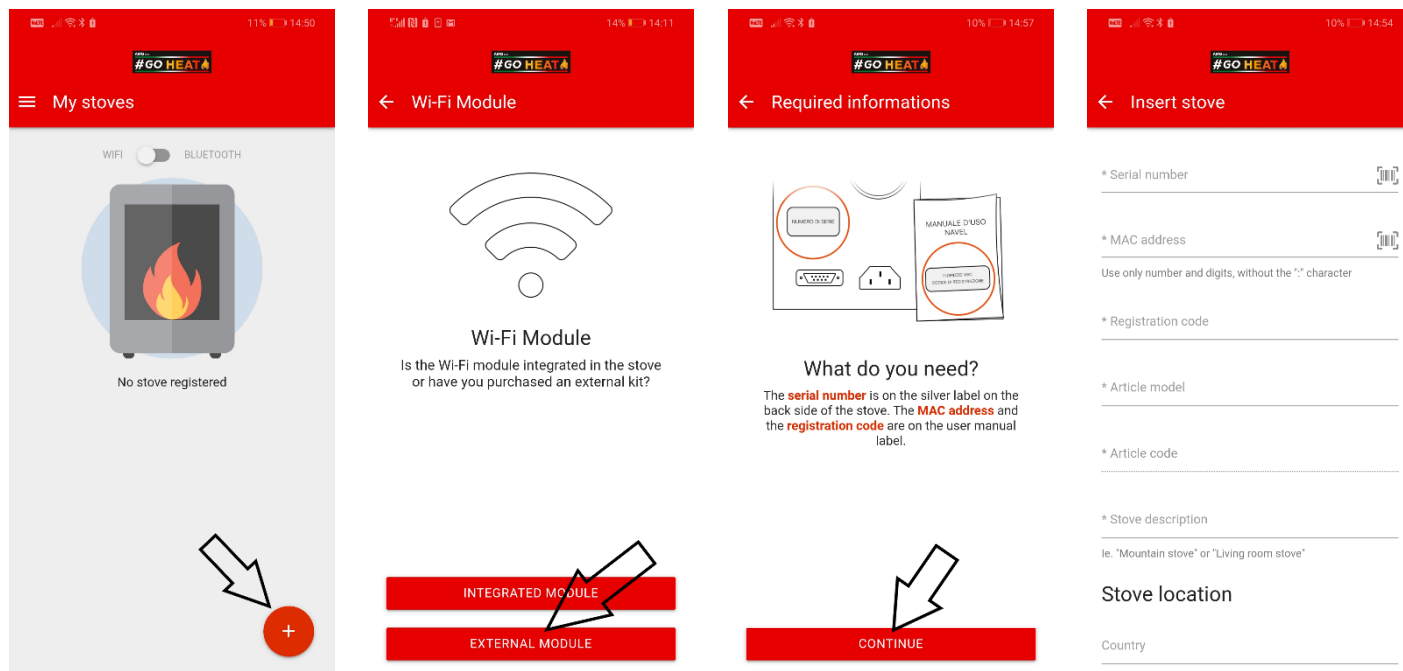
Po pobraniu otwórz aplikację. Pokaże się ekran główny do logowania. Domyślnie aplikacja jest w języku włoskim. Aby zmienić język rozwiń listę poprzez wybranie „hamburgera”, następnie wejdź w LINGUA, a następnie wybierz język.



Jeśli nie korzystałeś wcześniej z aplikacji należy zarejestrować konto wybierz SUBSCRIBE. Podaj swój adres E-MAIL do rejestracji oraz wpisz hasło do aplikacji. Wyraż zgodę na przetwarzanie informacji poprzez zaznaczenie jej a następnie wybierz SUBSCRIBE. Potwierdź adres e-mail wpisując przesłany kod do rejestracji i wybierz ACTIVATE. Jeśli rejestracja przebiegła pomyślnie otworzy się ekran startowy.



Dodaj urządzenie wybierając PLUS znajdujący w lewym dolnym rogu. Wybierz EXTERNAL MODULE, aby przejść dalej. Kolejno OK, I CONNECTED THE NAVEL, a następnie CONTINUE. Po przejściu przez poprzednie ekrany otworzy się PANEL KONFIGURACYJNY.



## UZUPEŁNIJ POLA ZGODNIE Z PONIŻSZYMI WSKAZÓWKAMI:

**SERIAL NUMBER:** uzupełnij pole wpisując numer seryjny piecyka/kotła znajdujący się na tylnej obudowie urządzenia, np. 18AR800800.

**MAC ADDRESS:** uzupełnij pole wpisując numer znajdujący się naklejkach. Naklejki załączone są do fabrycznej instrukcji obsługi.

**REGISTRATION CODE:** uzupełnij pole wpisując dane znajdujące się naklejkach. Naklejki załączone są do fabrycznej instrukcji obsługi.

**ARTICLE MODEL:** wpisz AMG, a następnie wybierz odpowiedni typ urządzenia z autosugestii aplikacji.

**ARTICLE CODE:** Jeśli zostanie poprawnie wybrany wyżej wymieniony ARTICLE MODEL to automatycznie uzupełni się pole ARTICLE CODE. W przypadku problemów uzupełnij pole na podstawie poniższej tabelki.

MODEL URZĄDZENIA	ARTICLE CODE- KOD
ELITE 98/CAYENNE 98 bez DGP, SUBTILE LC	001
ELITE 98 bez DGP i ciągłym silnikiem podajnika	002
ELITE 98 10C/12C, CAYENNE 10C z jednym went. DGP	003
CLASS 14C/16C z dwoma went DGP	004
ELITE 98 10C/12C z DGP i ciągłym silnikiem podajnika	005
SUBTILE 6/8C/10C	006
Kotły/piecyki z płaszczem wodnym z nowym sterownikiem	007

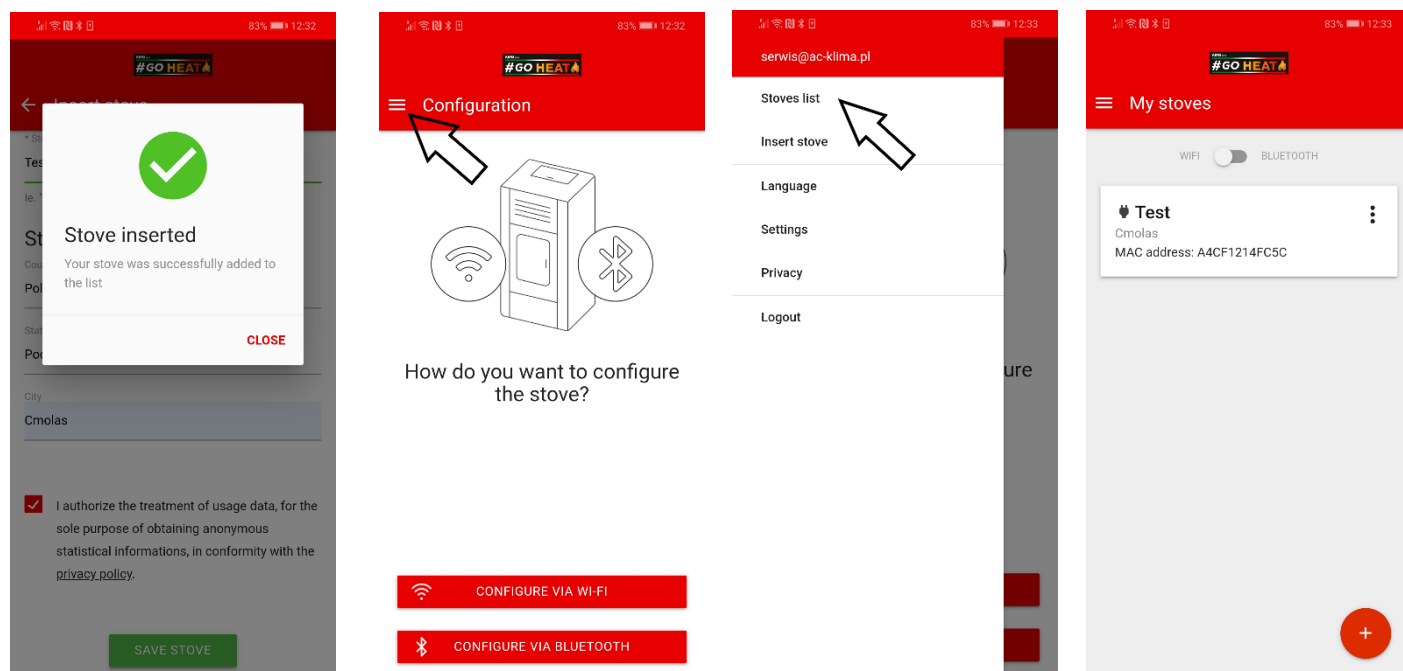
**STOVE DESCRIPTION:** nadaj urządzeniu dowolną nazwę.

**STATE:** wybierz kraj instalacji urządzenia.

**PROVINCE:** podaj region instalacji np. małopolskie.

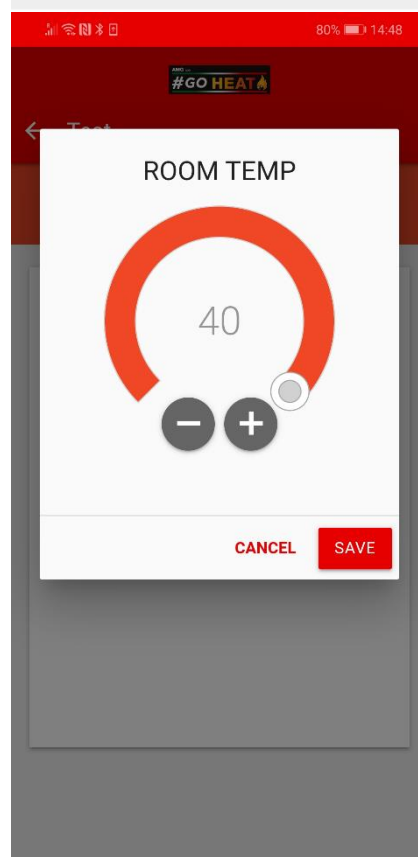
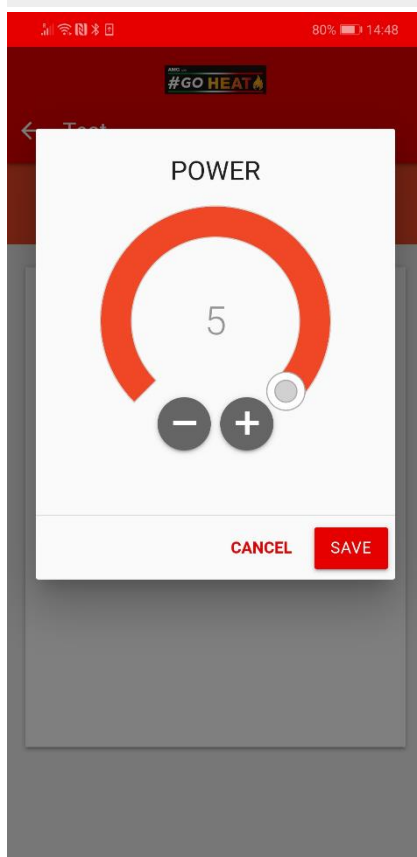
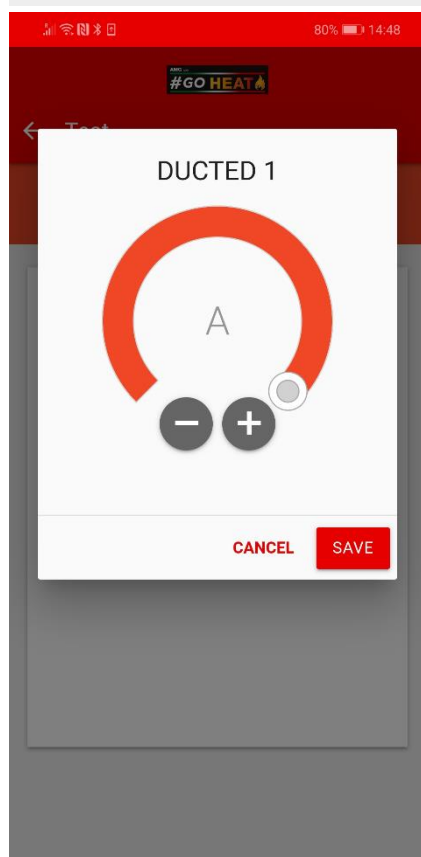
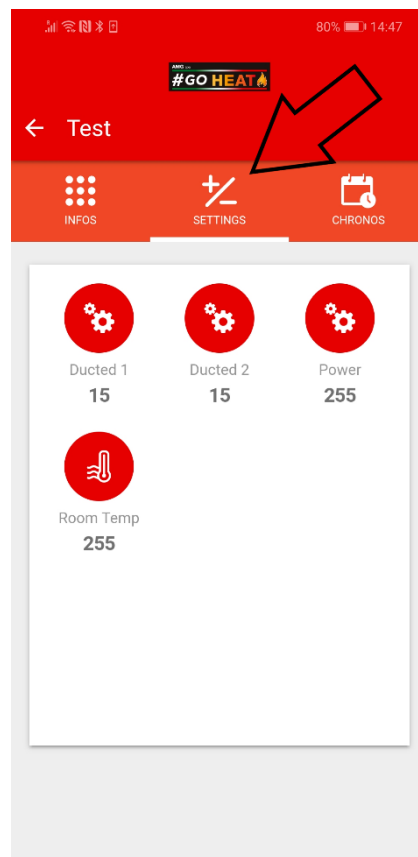
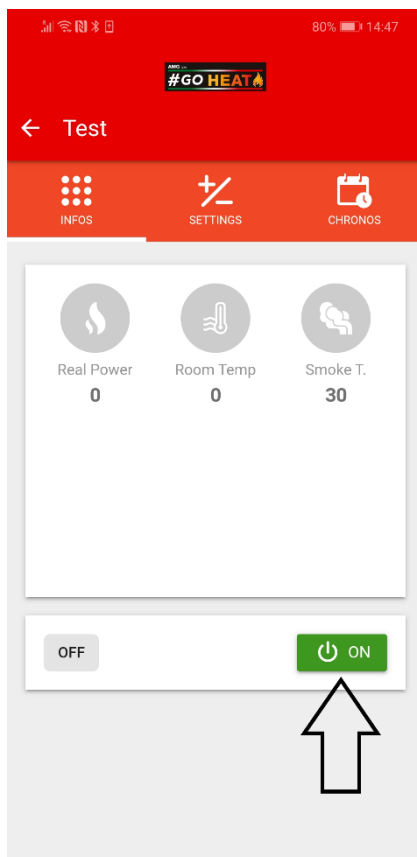
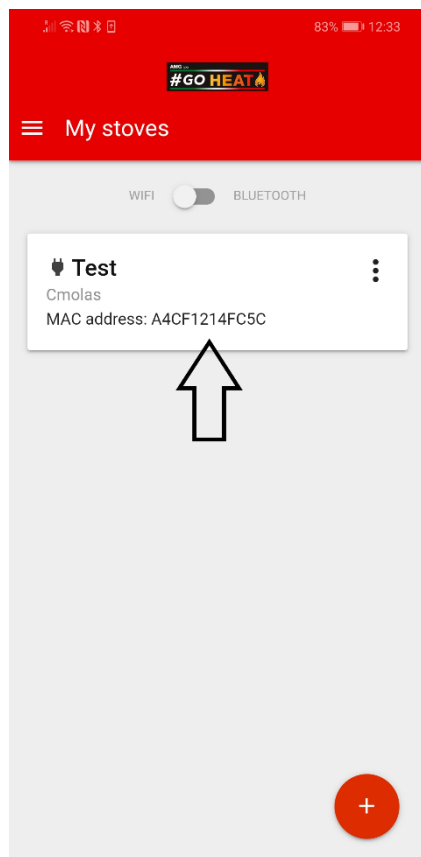
**TOWN:** wpisz miejscowość, w której znajduje się urządzenie.

Po wypełnieniu wszystkich pól zaznacz zgodę na przetwarzanie informacji i potwierdź formularz wybierając SAVE STOVE. Pojawi się komunikat potwierdzający dodanie piecyka/kotła. Zamknij okno przyciskiem CLOSE, następnie wejdź w „hamburgera”, wybierz STOVES LIST. Na ekranie pojawi się ekran z zapisanym lub zapisanymi piecykami/kotłami.



## 4. OBSŁUGA APLIKACJI

Wejść w sterownię poprzez naciśnięcie wybranego piecyka/kotła. Przyciskiem ON/OFF w prawym, dolnym rogu możemy włączać lub wyłączać piecyk/kocioł. Wybierając SETTINGS możemy zmieniać inne parametry urządzenia. W zależności jaki to model urządzenia możliwe nastawy pojawią się na ekranie.





## 5. ZNACZENIE IKON MODUŁU



### 1. RESET

Naciśnięcie przycisku przez 5 sekund powoduje odłączenie modułu od połączenia Wi-Fi lub BLE i przywrócenie go do stanu "AP".

### 2. DIODA POWER

Dioda świeci ciągle, moduł jest zasilany.

### 3. DIODA BLUETOOTH

Dioda świeci ciągle, aktywny tryb "BLUETOOTH".

### 4. DIODA WIFI

Dioda świeci ciągle, aktywne połączenie Wi-Fi. Dioda miga, moduł łączy się z siecią Wi-Fi.

### 5. DIODA SERWER

Dioda świeci ciągle, połączony ze zdalnym serwerem. Miga, moduł łączy się z serwerem.